

Informationsveranstaltung 11.01.2024

höri hoch drei  
**ÖHNINGEN**

**STADTWERKE**  
RADOLFZELL 

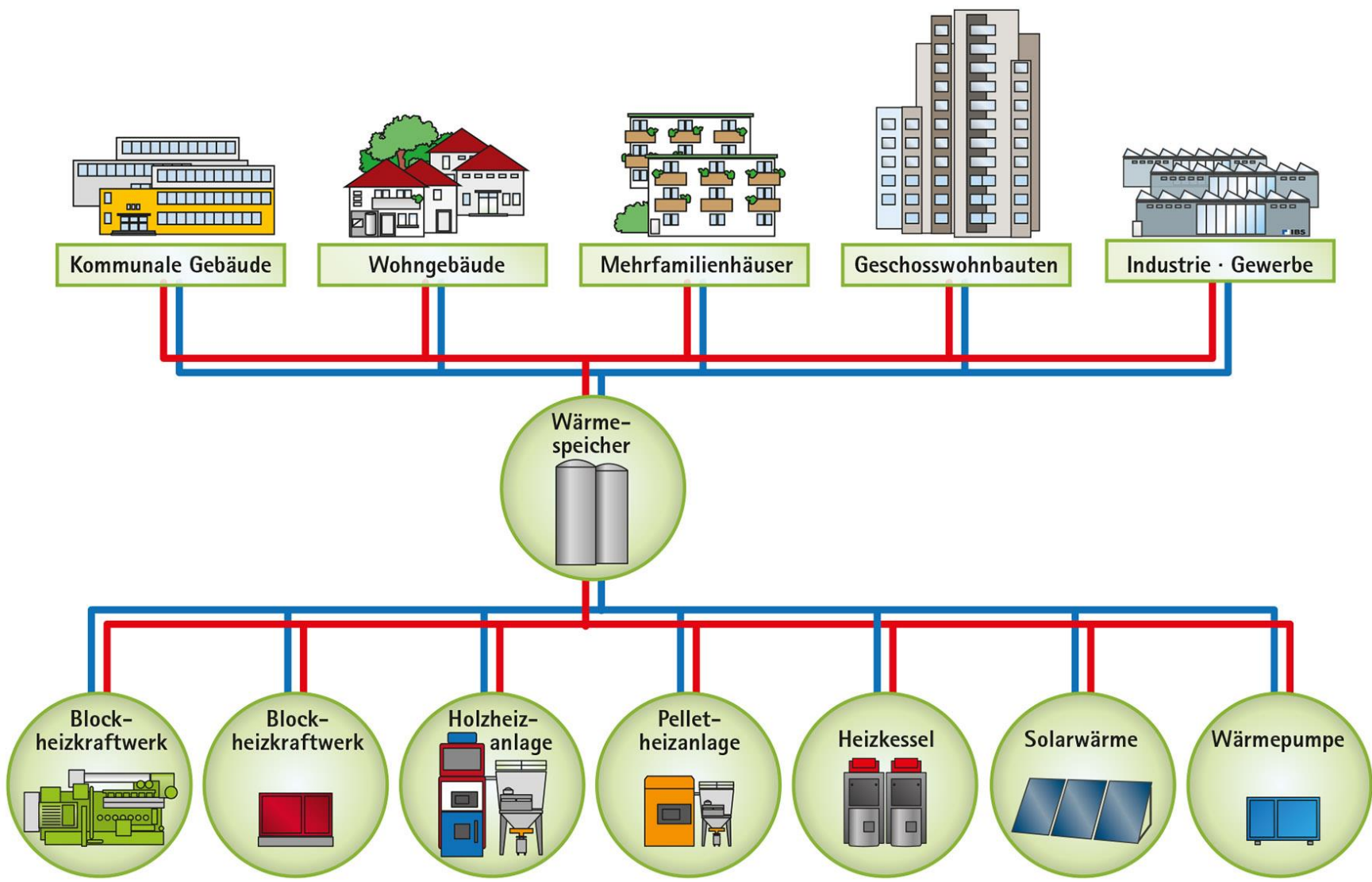
**IBS**  
INGENIEURGESELLSCHAFT

IBS Ingenieurgesellschaft mbH  
Energie- und Versorgungstechnik  
Bietigheim-Bissingen | [www.ibs-ing.com](http://www.ibs-ing.com)

**Öhningen**  
**Informationsveranstaltung –**  
**Nahwärmekonzept**



# Flexible Wärmeversorgung



# Bestandsnetz

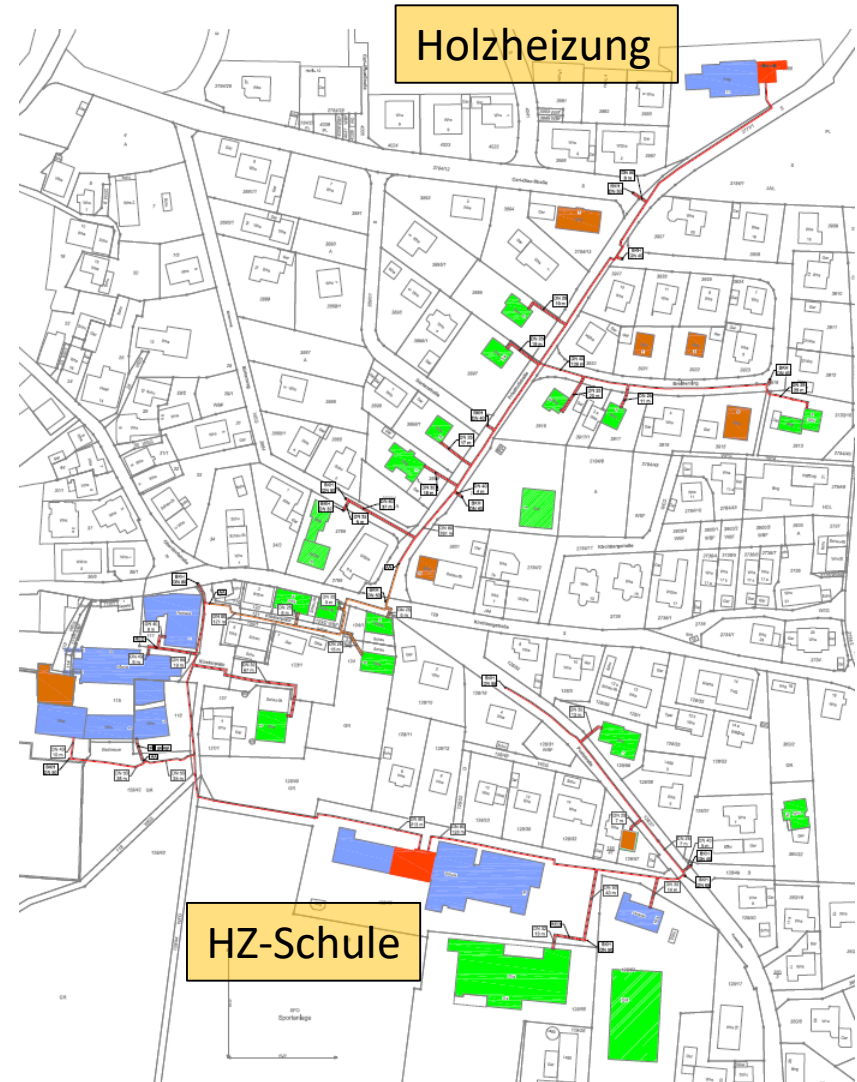
## Holzheizung

- Holzkessel 320 kW
- Wärmespeicher 2x 15 m<sup>3</sup>

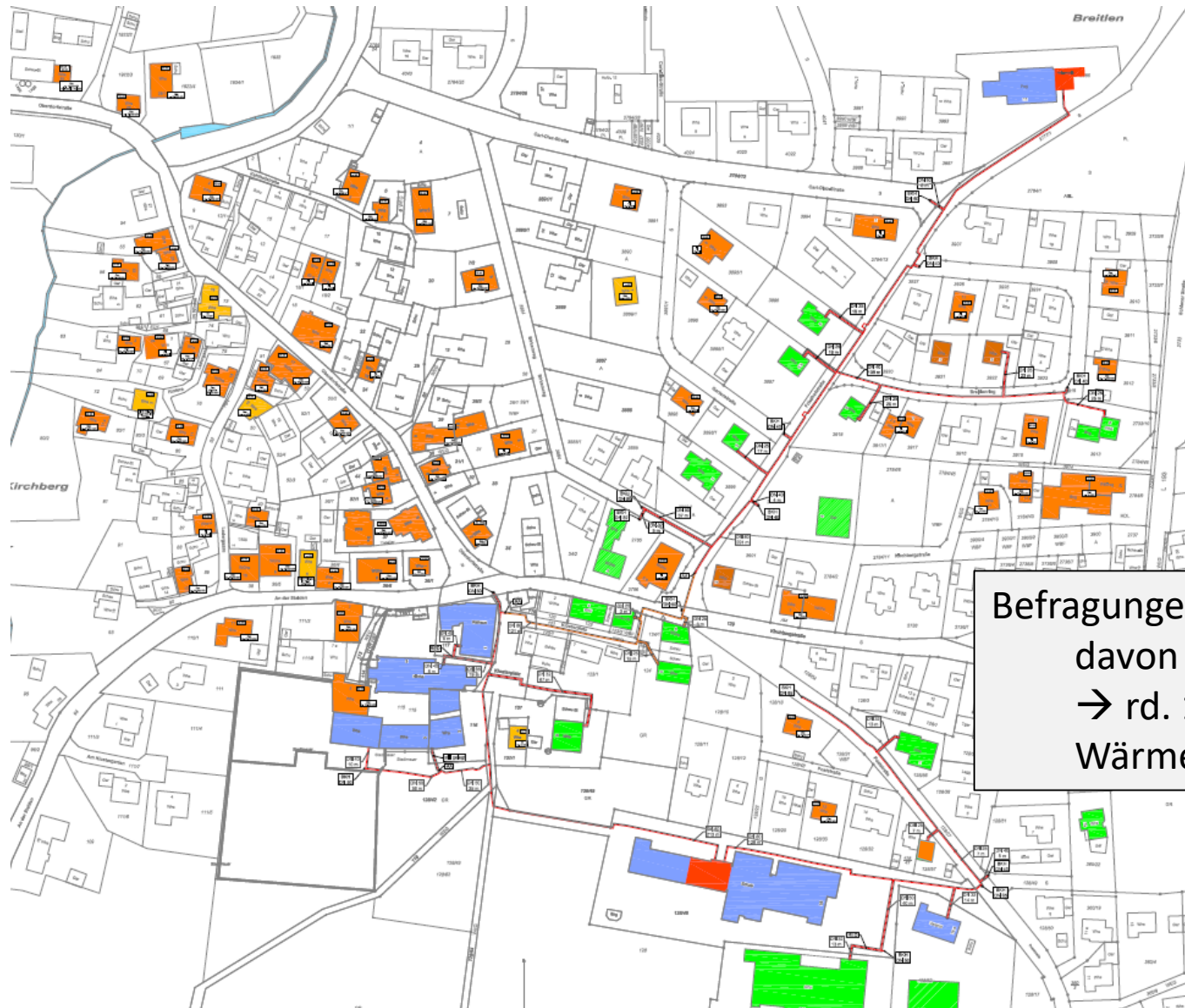


## Schule

- BHKW 50 kW<sub>el</sub>/110 kW<sub>th</sub>
- Gaskessel 575 kW
- Wärmespeicher 2x 3 m<sup>3</sup>

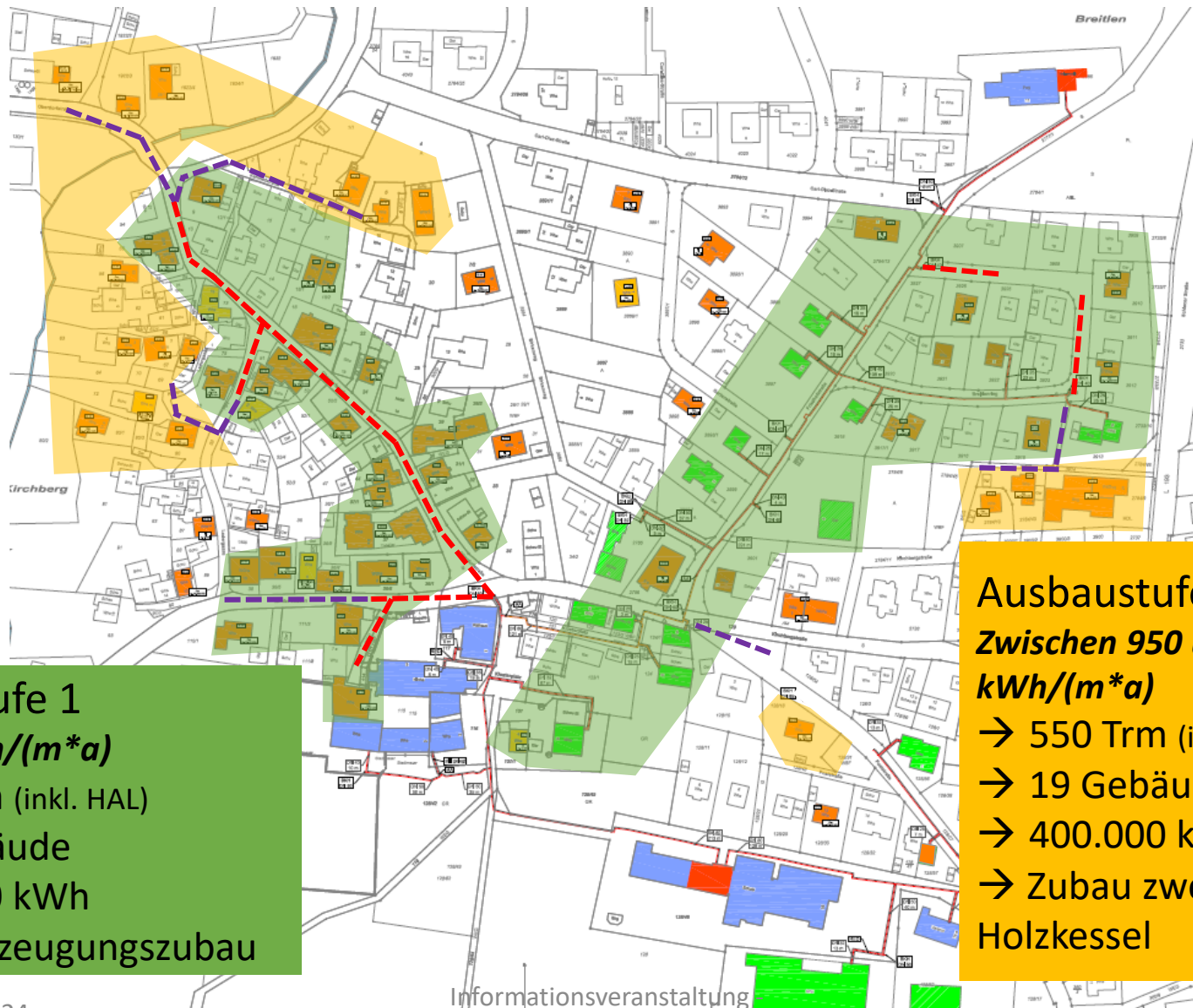


# Begehungsübersicht - Öhningen



Befragungen: 71 Gebäude  
davon **Interesse: 68**  
→ rd. 1.750.000 kWh  
Wärmeabnahmepotential

# Ausbaustufen Wärmenetz



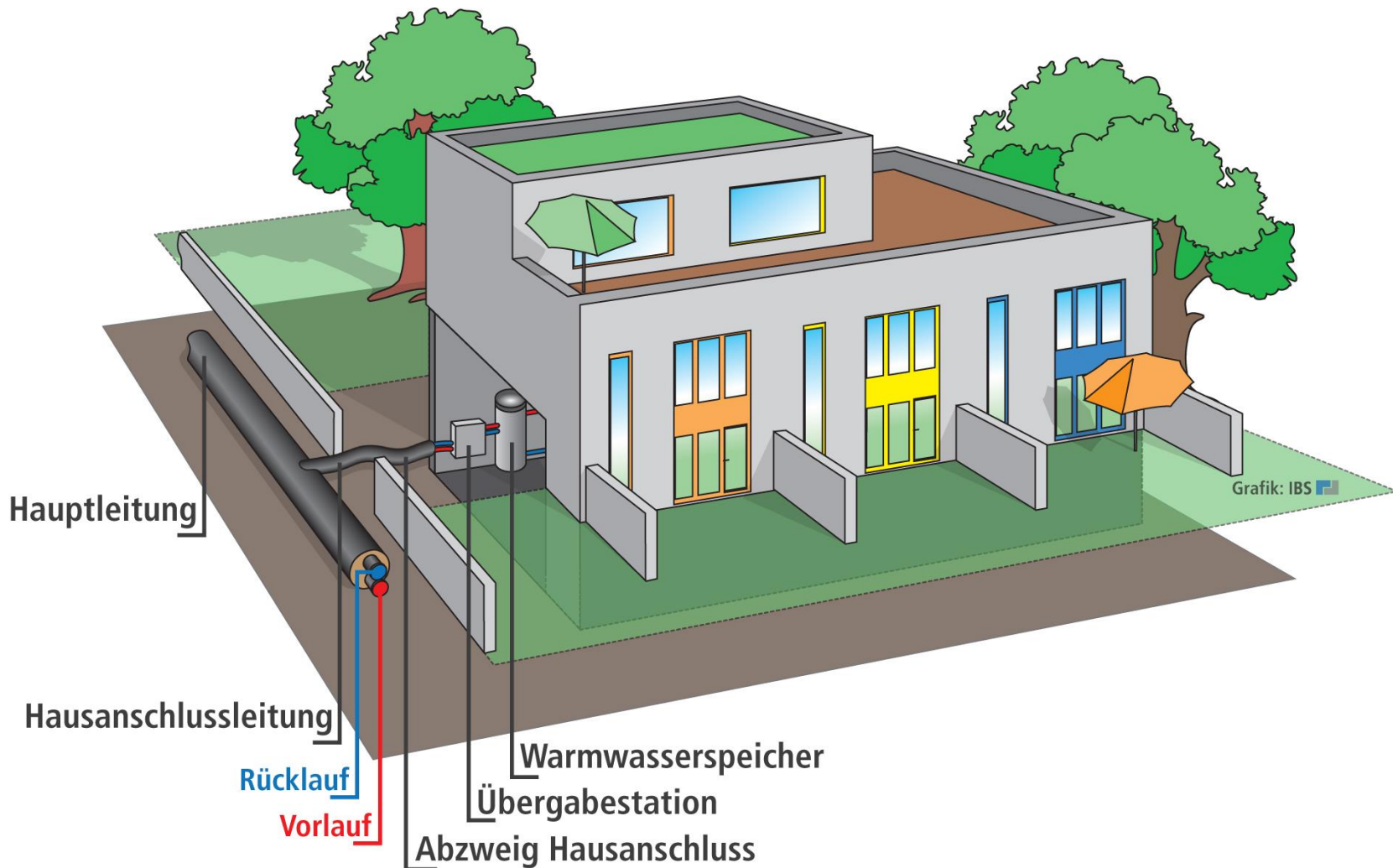
**Ausbaustufe 1**  
**> 1.000 kWh/(m\*a)**  
 → 660 Trm (inkl. HAL)  
 → 28 Gebäude  
 → 815.000 kWh  
 → ohne Erzeugungszubau

**Ausbaustufe 2**  
**Zwischen 950 und 1.000 kWh/(m\*a)**  
 → 550 Trm (inkl. HAL)  
 → 19 Gebäude  
 → 400.000 kWh  
 → Zubau zweiter Holzkessel

## *Wärmelieferant*

- Netzlänge und Anschlussdichte
- Art der Energieerzeugungsanlage
- Energie- und Baupreise
- größere Wärmeabnehmer oder hohe Anschlussdichte
- Fördermittel
- günstige Finanzierung

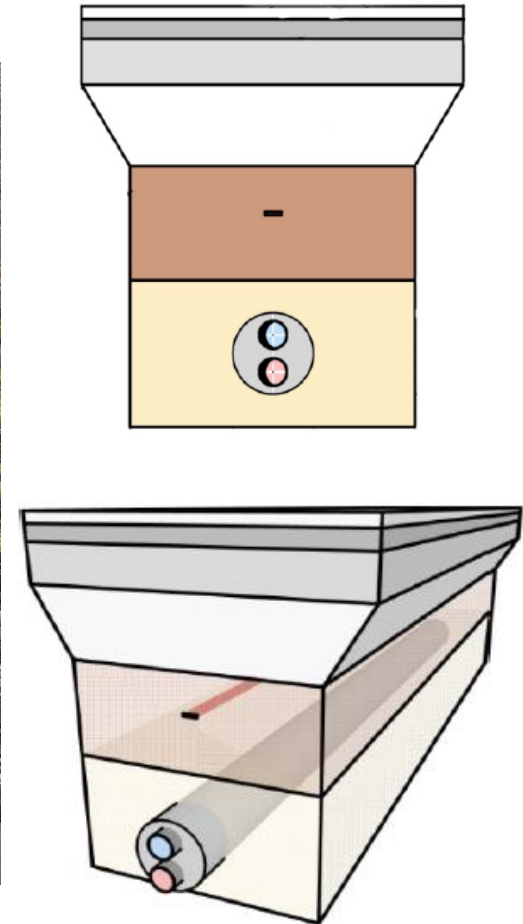
# Schema Nahwärmeversorgung



# Beispiel Verlegung der Haupttrasse



Verlegung KMR-Doppelrohr



Grabenprofil



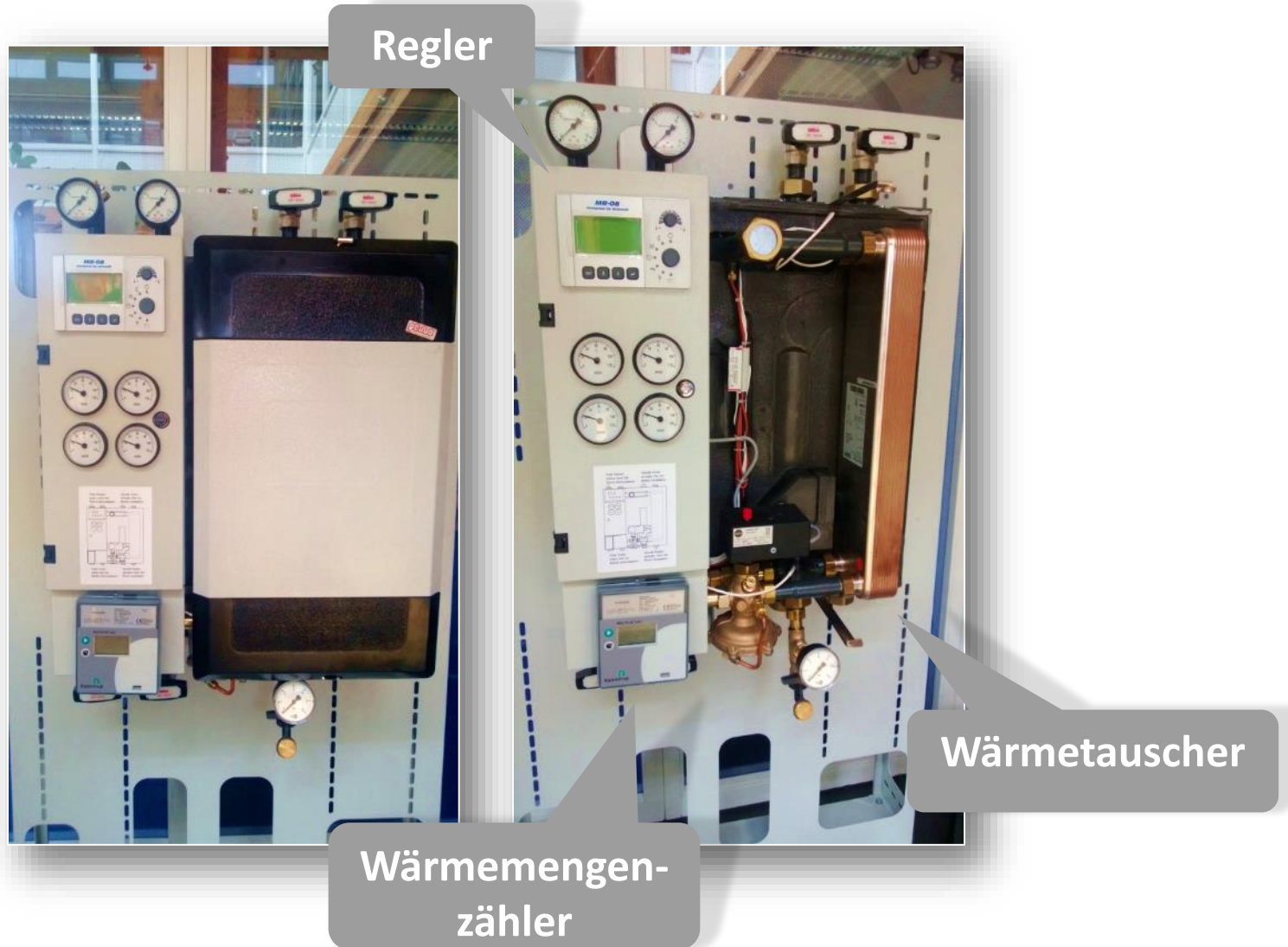
# Beispiel Verlegung Hausanschlussleitung



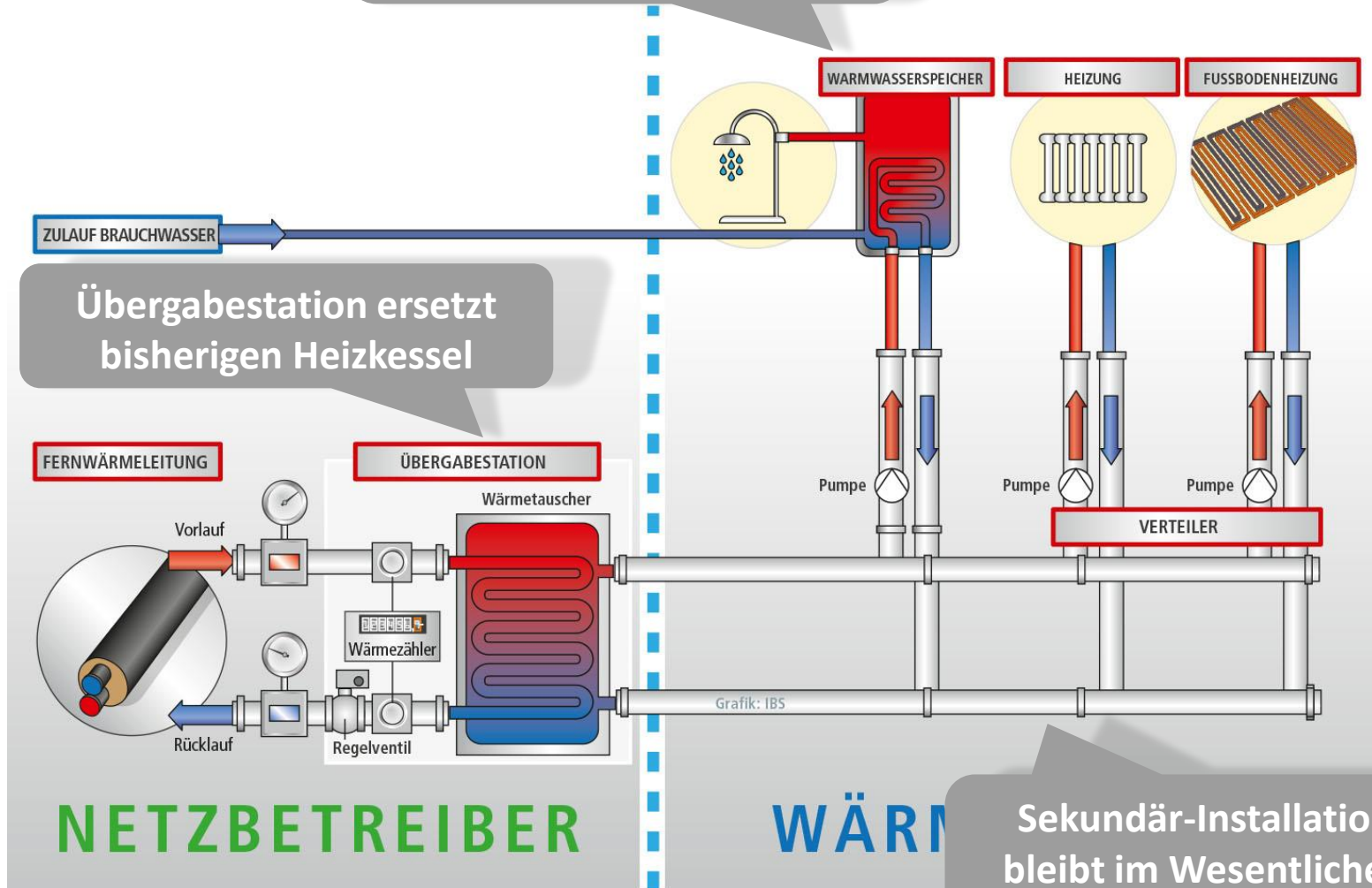
# Wärmeübergabestation und Hauseinführung



# Details Übergabestation



Wärmeerzeugung auch im Sommer für Trinkwarmwasser nötig

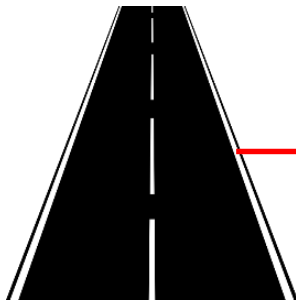


## *Kundenseite*

- Art des Heizungssystems  
(Zentralheizung, Einzelöfen, Elektroheizung)
- Alter der Heizanlage
- Brennstoffpreise
- gesetzliche Vorgaben  
z.B. GEG, Gebäude Energie Gesetz

# Hausanschluss bis 20 kW Anschlussleistung

Abgang von  
Hauptleitung und  
Leitung in Straße



Leitung in Straße

Grundstücksgrenze

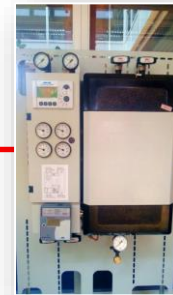


**Mehrlängen 714 €/m**

Leitung im Grundstück  
bis 10 m

Übergabestation

Einbau + Anschlüsse



**Anschlusskosten 17.850 €  
abzüglich möglicher  
Förderungen**

**weitere Maßnahmen Wärmekunde**  
Demontage Heizkessel  
Stilllegung Öltank  
evtl. Erneuerung Pumpen,  
Warmwasserbereiter

**Kosten inkl. MwSt.**

# Anschlusskostenbeiträge Wärmeabnehmer

	2024			
	10 m / 20 kW	Inkl. MwSt.	jedes weitere kW	Inkl. MwSt.
Übergabestation	7.000 €	8.330 €	300 €	357 €
BKZ bis 20 kW	2.000 €	2.380 €	100 €	119 €
Hausanschluss bei Verlegung Hauptleitung (nach Abzug KWKG)	6.000 €	7.140 €		
<b>Summe</b>	<b>15.000 €</b>	<b>17.850 €</b>	<b>400 €</b>	<b>476 €</b>
BEG-Förderung <sup>1</sup>	-6.000 €	-7.140 €	-160 €	-190 €
<b>Summe nach Förderung</b>	<b>9.000 €</b>	<b>10.710 €</b>	<b>240 €</b>	<b>286 €</b>
Mehrlänge	+ 600 €/m	+ 714 €/m		

<sup>1</sup> 30 % Förderung + 10 % Bonus bei Austausch Ölheizung, Nachtspeicher, 20 Jahre alte Gasheizung

	Netto		Brutto	
<b>Grundpreis bis 20 kW</b>	<b>458,75</b>	<b>€/a</b>	<b>545,91</b>	<b>€/a</b>
<b>jedes weitere kW</b>	<b>27,31</b>	<b>€/kW</b>	<b>32,50</b>	<b>€/kW</b>
<b>Arbeitspreis</b>	<b>11,49</b>	<b>ct/kWh</b>	<b>13,67</b>	<b>ct/kWh</b>



2024

- Abschluss Wärmelieferverträge und weitere Planung
- Hohe Verbrauchsdichte für wirtschaftliche Erweiterung notwendig
- Realisierung von tatsächlicher Abnehmerzahl abhängig

2025

- Baubeginn Wärmenetz
- Wärmenetzanschluss zur Heizperiode 2025/2026 möglich



**Vielen Dank für Ihre Aufmerksamkeit.**



INGENIEURGESELLSCHAFT

**IBS Ingenieurgesellschaft mbH**  
**Energie- und Versorgungstechnik**

74321 Bietigheim-Bissingen | [www.ibs-ing.com](http://www.ibs-ing.com)